

「子どもの健康と環境に関する全国調査（エコチル調査）」

第6回神奈川ユニットセンター連絡協議会

日時：平成27年12月16日（水）15：00～17：00

場所：ヨコハマプラザホテル5階芙蓉の間

〒220-0011 横浜市西区高島2-12-12（TEL：045-461-1771）

議 事 次 第

1. 開会挨拶（センター長 平原 史樹）
2. 出席者紹介
3. 議題
  - ①6か月以降の進捗状況
  - ②詳細調査進捗状況
  - ③フォローアップの取り組み
  - ④その他
4. 閉会挨拶（副センター長 伊藤 秀一）

以 上

資料

1 6か月以降の進捗状況

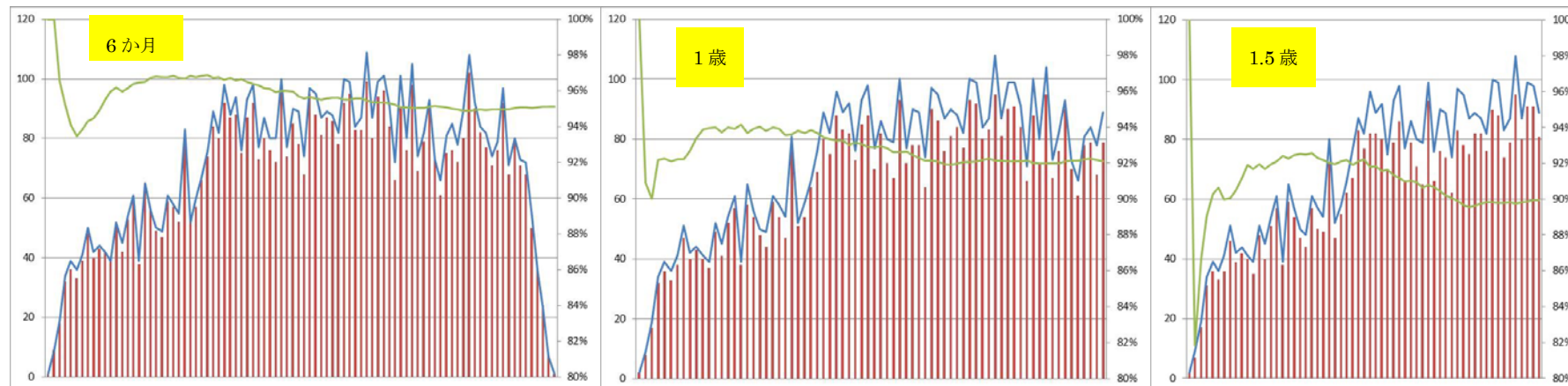
1-1 質問票回収状況 (2015年11月26日現在 送付後6か月以上)

	6か月	1歳	1.5歳	2歳	2.5歳	3歳	3.5歳
発送数	6,362 (99,362)	5,595 (87,092)	4,473 (70,140)	3,281 (51,356)	2,139 (35,335)	1,098 (20,614)	393 (8,093)
完了数	6,063 (93,416)	5,183 (79,304)	4,029 (62,241)	2,907 (44,668)	1,896 (30,164)	969 (17,279)	343 (6,574)
回収率	95.3% (94.0%)	92.6% (91.1%)	90.1% (88.7%)	88.6% (87.0%)	88.6% (85.4%)	88.3% (83.8%)	87.3% (81.2%)
貢献率	6.4%/6.5%	6.4%/6.5%	6.4%/6.5%	6.4%/6.5%	6.1%/6.3%	5.3%/5.6%	4.9%/5.2%

( ): 全ユニットセンター総数 貢献率：発送数に占める神奈川 UC の割合 / 完了数に占める神奈川 UC の割合

母親のリクルート数：6,652 (103,106) 人 児の出生数：6,411 人 (お名前調査票未提出 36 名、1 か月検診後協力取止め等)

1-2 神奈川 UC の回収率の推移



緑線：累積回収率 青線：2週間ごとの発送数 赤棒：2週間ごとの回収数

2週間ごとに440-520通を発送。10月は、返送数1日平均45通(20-140通)だった。

## 2 詳細調査進捗状況

## 2-1 対象者

2013年4月1日以降に誕生した参加児で、母親の基本となる情報（採血や質問票など）が基準に達している中から全国で5,000人（神奈川 UC323人）が対象となる。対象者を3か月ごとに抽出し、リクルートを行っている。第7次抽出が2016年3月実施予定。

	第1次抽出	第2次抽出	第3次抽出	第4次抽出	第5次抽出	第6次抽出	第7次抽出
リクルート予定数	52	57	55	47	53	48	10
同意者数	51	58	54	49	52		
応諾率	70%	61%	60%	52%	59%		

## 2-2 詳細調査

## 2-2-1 訪問調査

1.5歳と3歳（季節を変えて）、2回自宅へ訪問し、下記の調査を実施。今後、追加で訪問調査を行うかは未定（2014年10月より実施開始）。

採取	ガス状物質（室内・室外）	粒子状物質（室内・室外）	布団からのダスト採取	掃除機のダスト採取
聞き取り調査	建物の状況	ペット	換気	暖房機器
	殺虫剤や芳香剤・化学製品の使用	調理道具	電化製品	

## 2-2-2 医学的検査

2歳・4歳・6歳と2年ごとに実施予定（2015年4月より実施開始）。採血時は、希望者に無痛処理（ペンレステープ貼布）を実施している。検査項目は以下の通りである。グレーの部分は結果を返却している。

採血（IgE、甲状腺 FT4・TSH・25（OH）D）	身長	体重	頭囲	問診	神経運動機能5分検査(資料：医学的)
呼吸数	血压	体温	脈拍	喘鳴・心雑音	Flexural dermatitis(資料：医学的)

採血に関するアンケート調査を行っているが、結果は以下の通りである。

	満足	やや満足	どちらともいえない	やや不満足	不満足		満足	やや満足	どちらともいえない	やや不満足	不満足
無痛処理	64	8	18	1	0	気のそらせ方	88	14	0	0	0
検査説明	98	3	1	0	0	穿刺の長さ	57	17	25	2	0

13人/102人は無痛処理を希望しなかった。

夏場は、汗をかいているためか、ペンレステープの付きが悪く、途中ではがれたり、子供が嫌がってはがしたりすることもあった。無痛処理には、ペンレステープかエムラクリームを選択できるが、ペンレステープが30分程度で効いてくると、貼付が容易であるためテープを採用しているが、効きはエムラクリームの方がいいとの報告もある。

### 2-2-3 精神神経発達検査

2歳・4歳・6歳と2年ごとに実施予定（2015年4月より実施開始）。エコチルバージョンで行っているため、さまざまな規制があり、結果が低く出ている。結果返却方法が課題となり、返却時期が遅れたが11月より発送を始めている。

## 3 フォローアップの取り組み

### 3-1 現状

	母親	子ども	課題
登録件数	6,652	6,411	① 母親の仕事復帰などで調査協力が難しいとの理由で、協力取り止めを希望する参加者が出てきている。
他 UC からの転入者	12	12	② 転居後の連絡先がわからず、質問票の発送ができなくなっている（神奈川 UC は他の UC に比べると人数が多い）。
他の UC への転出者	13	13	③ 仕事などのために、平日日中の連絡が難しくなっている。
打ち切り	134	4	④ 謝礼送付を商品券から電子マネー（cocozo）に変えたことによる質問票記入を辞めてしまう人が出てくることも考えられる。
協力取りやめ	216	64	
住所不明など	93	93	
2015年10月末の登録	6,208	6,248	

### 3-2 エコチル育児相談

金沢区「とことこ」、小田原市「おだびよ・マロニエ」、大和市「渋谷学習センター・大和市子供支援センター・大和市保健福祉センター」にて、月1回程度の小児科医による育児相談と、メール・電話での育児相談を実施している。対面での相談はエコチル参加者以外も受け入れており、地域での認知度アップを図っている。育児相談をされた保護者のうち、エコチル調査を知らないと回答したのは、31%（220人中68人）だった。利用者母の平均は、年齢 金沢区35歳・小田原市34歳、大和市33歳であった。

	金沢区	小田原市	大和市	0歳児	1歳児	2歳児	3歳以上
4月	4	15	14	17	12	2	1
5月	4	16	24	23	12	5	3
6月	5	12	12	16	9	1	1
7月	5	13	9	5	12	5	4
8月	6	6	14	14	9	3	0
9月	5	23	9	12	12	6	5
10月	5	12	15	13	13	1	3

## 3-3 謝礼送付時の粗品

同意時	質問票お渡し時 (MT1)	出産時	1歳謝礼時	2歳謝礼送付時	2.5歳謝礼送付時	3歳謝礼送付時	3.5歳謝礼送付時	4歳謝礼送付時	4.5歳謝礼送付時
クリアファイル	エコバック	肌着	ロングエプロン	ハンカチセット	靴下	歯ブラシ	仕上げ用歯ブラシ	クレヨン	絵本

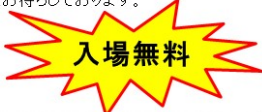
5歳以降も実施予定。粗品は参加者向けにWEBアンケートを実施し、希望の中から選ぶようにしている。

3-4 イベント

エコチル調査のフォローアップ率を高める取り組みとして、他 UC では、表のようなイベントを行っている。神奈川 UC でも今回初めてイベントを実施する。

エコチル調査感謝祭のご案内

エコチル調査神奈川ユニットセンターでは、6,652名のお母さまに調査へのご登録をお願いすることができました。登録から早い方では、5年が経とうとしております。そこで、エコチルファミリーの皆様への感謝の気持ちを込めて、感謝祭を企画させていただきました。場所の都合で、人数に限りがありますが、皆様のご参加をお待ちしております。  
**日時:平成28年2月7日(日)10:00-12:00 または 13:30-15:30**  
**場所:藤沢商工会館ミナパーク6階多目的ホール**



**プログラム**  
 はじまりのこあいあつ  
 かーこのエコチル紙芝居  
 みんなの広場  
 おわりのこあいあつ  
 午前の部・午後の部共通

**みんなの広場は・・・**  
 ① 地域ごとのグループで、お友達探し  
 ② 産婦人科医・小児科医による相談会  
 ③ かーこの紙芝居  
 ④ 写真撮影会 など

写真撮影は講師の先生をお呼びしています。



申し込み方法

北海道 UC	1 回	エレク-ン演奏・絵本の読み聞かせ・調査報告
宮城 UC	数回	地域のフェスティバル・祭りなどでエコチルブース開設
福島 UC	数回	ふれあい会（親子で3B体操）
千葉 UC	1 回+	地元出身歌手の歌・調査報告+地域でミニ講習会
甲信 UC 山梨	数回	トリミク教室・運営協議会時に相談会
甲信 UC 信州	1 回	活動報告・特別講演・実験パフォーマンス（H24）
富山 UC	1 回	管弦楽団などの演奏・ぬいぐるみ病院・お話し・靴選び
愛知 UC	数回	プチイベント（多い）
京都 UC	数回	コンサートやヨガ教室など
大阪 UC	数回	トリミク（H24）
兵庫 UC	数回	ヨガ・ピラティスなど
鳥取 UC	1 回	ケロポンズ（歌）
高知 UC	数回	バルーンアート教室
福岡 UC 産業医	数回	トリミク・質問票記入・その他教室
南九州 UC 熊本	数回	トリミク・地域のフェスティバル
南九州 UC 沖縄	数回	トリミク（H24）

注：上記一覧は各 UC の HP より神奈川 UC が独自に作成

3-5 その他

① 質問票発送が、半年ごとから、年2回（誕生月と、一斉発送）に変わる予定。

② 金沢区・小田原市・大和市へのお願

エコチル調査に参加されている方から座間市の取り組みについて情報をいただいた。ザマップは子育て中のお母さんが参加して作成している情報誌。エコチル調査とタイアップしてこのような情報誌を発行することは難しいか。

## 別添 全ユニットセンターの質問票回収状況

## 調査時期別、ユニットセンター別質問票調査実施状況(2015年11月26日現在)

(送付後6か月以上)

	6か月質問票			1歳質問票			1.5歳質問票			2歳質問票			2.5歳質問票			3歳質問票			3.5歳質問票		
	発送数	完了数	率(%)	発送数	完了数	率(%)	発送数	完了数	率(%)	発送数	完了数	率(%)	発送数	完了数	率(%)	発送数	完了数	率(%)	発送数	完了数	率(%)
神奈川	6,362	6,063	95.3%	5,595	5,183	92.6%	4,473	4,029	90.1%	3,281	2,907	88.6%	2,139	1,896	88.6%	1,098	969	88.3%	393	343	87.3%
	2,662	2,585	97.1%	2,264	2,163	95.5%	1,831	1,723	94.1%	1,351	1,258	93.1%	921	849	92.2%	559	511	91.4%	237	212	89.5%
	12,831	12,416	96.8%	10,639	10,016	94.1%	7,439	6,834	91.9%	4,118	3,657	88.8%	2,049	1,808	88.2%	1,212	1,057	87.2%	532	442	83.1%
	5,345	5,165	96.6%	4,673	4,385	93.8%	3,835	3,539	92.3%	2,912	2,663	91.4%	2,099	1,912	91.1%	1,258	1,127	89.6%	605	520	86.0%
	1,827	1,752	95.9%	1,606	1,503	93.6%	1,337	1,244	93.0%	1,010	904	89.5%	760	665	87.5%	490	435	88.8%	200	188	94.0%
	859	822	95.7%	774	723	93.4%	632	562	88.9%	465	397	85.4%	327	263	80.4%	203	164	80.8%	72	55	76.4%
	3,868	3,689	95.4%	3,285	3,066	93.3%	2,614	2,382	91.1%	1,856	1,666	89.8%	1,206	1,072	88.9%	566	494	87.3%	109	91	83.5%
	3,024	2,878	95.2%	2,701	2,513	93.0%	2,232	2,034	91.1%	1,701	1,516	89.1%	1,221	1,077	88.2%	723	629	87.0%	246	206	83.7%
	4,967	4,711	94.8%	4,559	4,179	91.7%	3,812	3,429	90.0%	2,924	2,591	88.6%	2,081	1,804	86.7%	1,163	975	83.8%	372	311	83.6%
	2,930	2,759	94.2%	2,563	2,303	89.9%	2,060	1,812	88.0%	1,599	1,380	86.3%	1,135	963	84.8%	667	572	85.8%	279	241	86.4%
	7,710	7,241	93.9%	6,568	6,003	91.4%	5,240	4,730	90.3%	3,743	3,339	89.2%	2,536	2,198	86.7%	1,488	1,263	84.9%	521	426	81.8%
	4,542	4,262	93.8%	4,011	3,635	90.6%	3,330	2,943	88.4%	2,556	2,203	86.2%	1,877	1,593	84.9%	1,117	894	80.0%	469	362	77.2%
	5,693	5,330	93.6%	5,030	4,587	91.2%	4,250	3,775	88.8%	3,283	2,851	86.8%	2,307	1,975	85.6%	1,228	1,034	84.2%	452	351	77.7%
	7,807	7,260	93.0%	6,910	6,246	90.4%	5,525	4,869	88.1%	4,224	3,641	86.2%	3,153	2,669	84.6%	1,997	1,658	83.0%	885	721	81.5%
	4,451	4,135	92.9%	3,883	3,400	87.6%	3,206	2,704	84.3%	2,450	2,005	81.8%	1,770	1,412	79.8%	1,095	855	78.1%	459	340	74.1%
	5,590	5,166	92.4%	4,878	4,388	90.0%	4,011	3,502	87.3%	2,941	2,513	85.4%	2,009	1,679	83.6%	1,109	912	82.2%	400	329	82.3%
	51	47	92.2%	117	109	93.2%	132	122	92.4%	78	67	85.9%	21	16	76.2%						
	3,002	2,749	91.6%	2,669	2,362	88.5%	2,205	1,857	84.2%	1,664	1,435	86.2%	1,182	931	78.8%	709	570	80.4%	315	243	77.1%
	6,887	6,304	91.5%	5,919	5,250	88.7%	4,756	4,085	85.9%	3,522	2,974	84.4%	2,433	2,033	83.6%	1,476	1,178	79.8%	656	499	76.1%
	8,954	8,082	90.3%	8,448	7,290	86.3%	7,220	6,066	84.0%	5,678	4,701	82.8%	4,109	3,349	81.5%	2,456	1,982	80.7%	891	694	77.9%
総計	99,362	93,416	94.0%	87,092	79,304	91.1%	70,140	62,241	88.7%	51,356	44,668	87.0%	35,335	30,164	85.4%	20,614	17,279	83.8%	8,093	6,574	81.2%